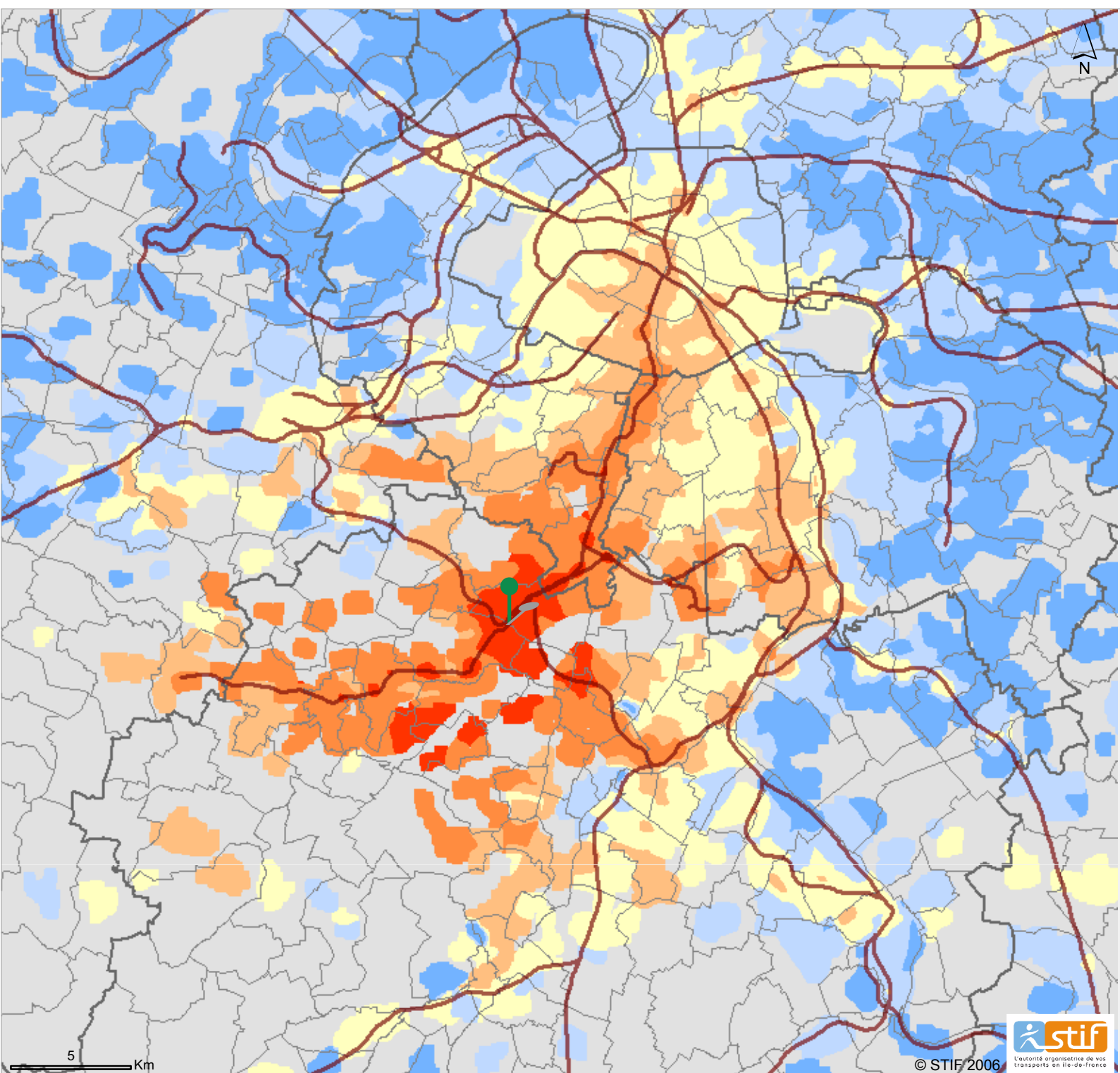


MASSY-PALAISEAU



© STIF 2006



Données sources :
Modélisation DE/QS mars 2003.
Fond de plan IGN Géoroute 2004

Accessibilité moyenne * (en minutes)

- | | | |
|------------------|--------------|-----------------|
| moins de 15 min. | 30 à 45 min. | 60 à 75 min. |
| 15 à 30 min. | 45 à 60 min. | plus de 75 min. |



Origine

Réseau ferré

Limites départementales

Limites communales

* Le calcul est issu d'une modélisation réalisée :
- En période de pointe du matin.
- Sans les bus de Paris intra Muros.
- Sans temps d'attente du premier départ.