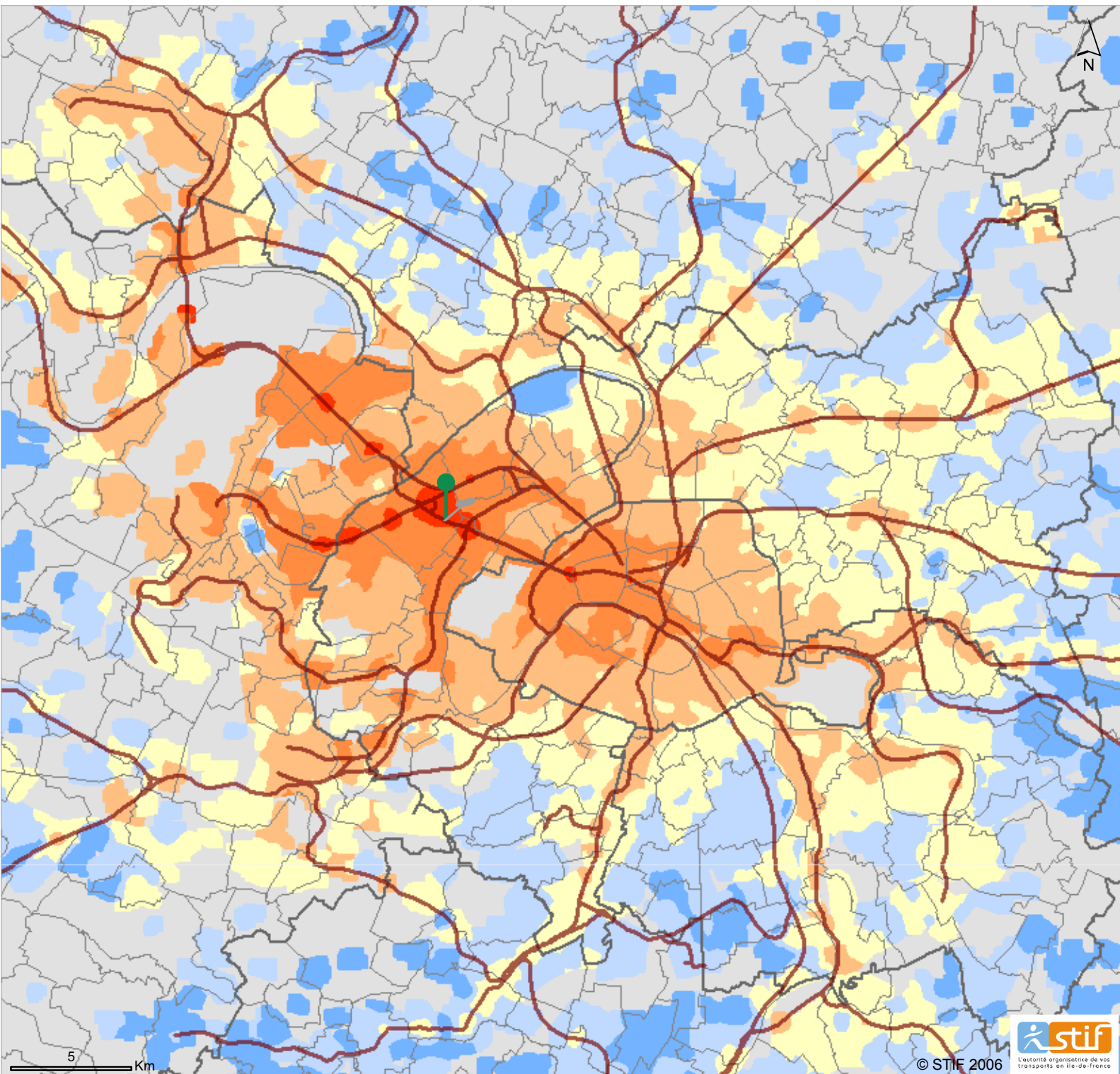




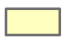



NANTERRE



© STIF 2006
 Données sources :
 Modélisation DE/QS mars 2003.
 Fond de plan IGN Géoroute 2004


Accessibilité moyenne * (en minutes)

- | | | |
|---|--|---|
|  moins de 15 min. |  30 à 45 min. |  60 à 75 min. |
|  15 à 30 min. |  45 à 60 min. |  plus de 75 min. |



Origine

 Réseau ferré

 Limites départementales

 Limites communales

* Le calcul est issu d'une modélisation réalisée :
 - En période de pointe du matin.
 - Sans les bus de Paris intra Muros.
 - Sans temps d'attente du premier départ.