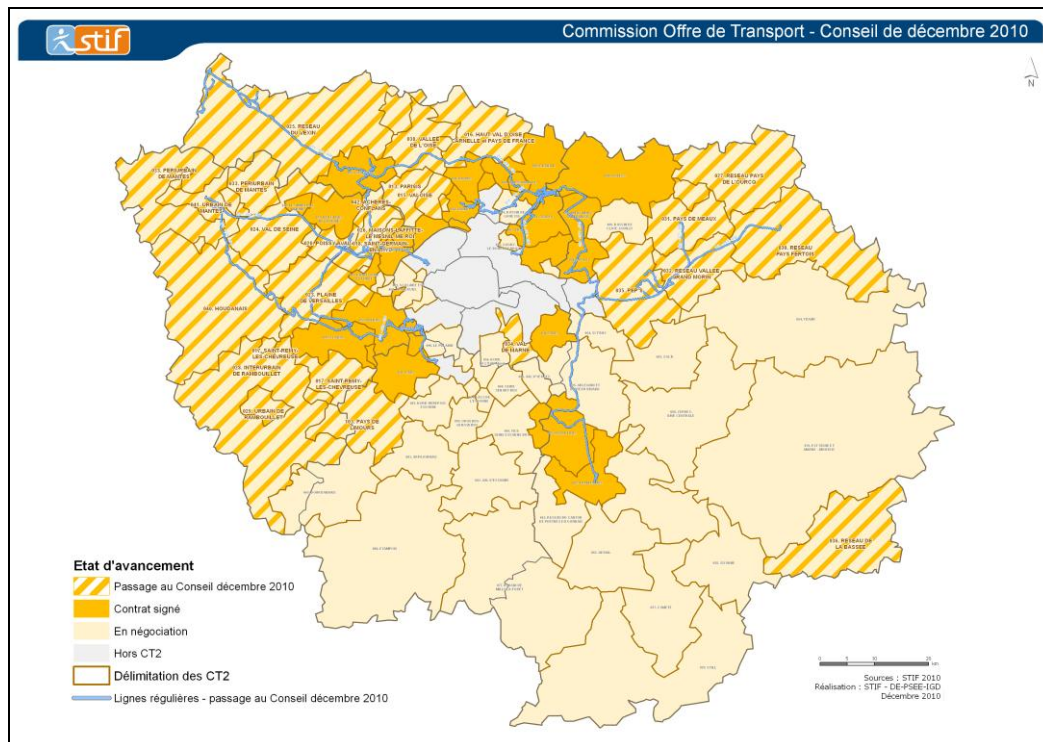


Le STIF poursuit l'amélioration de l'offre de Transport et la qualité de service des bus du réseau Optile avec les nouveaux « contrats de type II » (CT2)

40 de ces CT 2 ont été approuvés aujourd'hui par le Conseil du STIF ce qui porte le nombre total actuel à 63.

Par délibération du 13 décembre 2006, le Conseil du STIF a défini un nouveau dispositif contractuel ayant notamment pour objectif de renforcer son rôle d'autorité organisatrice en matière de définition de l'offre, de niveau de qualité de service, d'évaluation de performance des entreprises de transport et de transparence financière



Les contrats de type 2 marquent une avancée importante sur les points suivants

- des bus plus accessibles (PMR)
- plus d'indicateurs de qualité de service et des objectifs plus ambitieux pour tendre vers une amélioration des conditions de voyage
- le renforcement du mécanisme de bonus-malus
- la mise aux couleurs homogène sur le réseau de bus régional
- la mise en cohérence des tarifications locales avec la gamme tarifaire régionale.

Les collectivités locales intervenant sur le périmètre d'exploitation sont aux cotés du STIF et éclairent de leur connaissance du terrain les services de l'Autorité Organisatrice. Certaines d'entre elles sont d'ailleurs financièrement et techniquement investies dans le fonctionnement des réseaux exploités par les opérateurs privés. On estime que les collectivités financent en moyenne environ 10% du coût du service et le STIF 90 %. Cette association étroite des collectivités au fonctionnement des réseaux de transport repose sur des bases beaucoup plus claires et partagées que dans le dispositif précédent.

❖ Une cohérence Régionale

Il est important que le voyageur en Île-de-France perçoive la cohérence et l'unité du système de transport à travers l'ensemble des éléments, signes et messages qu'il rencontre tout au long de son déplacement. Tout comme les nouveaux trains Franciliens, chaque bus neuf d'Île-de-France arborera sur fond « vif-argent » la symbolique du réseau d'Île-de-France associé à l'identité locale des réseaux.



Contact Presse :

Sébastien Mabile › 01 47 53 28 42 › 06 15 39 21 58 › sebastien.mabile@stif.info