

A l'occasion des Etats Généraux de la Nuit des 12 et 13 Novembre, le STIF présente un bilan positif du service de nuit Noctilien.

Lancé en septembre 2005 par le STIF, le réseau Noctilien compte aujourd'hui 47 lignes, exploitées par la RATP et Transilien SNCF. Son succès est sans cesse grandissant : le trafic a augmenté en 2009 de 9 % par rapport à l'année précédente.

Les bus Noctilien circulent de 00h30 à 05h30, 7 jours sur 7 et 365 jours par an. Ils desservent plus de 200 communes. Depuis sa création, la fréquentation a toujours été croissante. En 2009, 8,430 millions de voyageurs ont utilisé Noctilien. Afin d'être encore plus performantes, 17 lignes du réseau ont été modifiées par décision du conseil du STIF de juin 2009.

Le réseau se compose de trois types de lignes : ligne **circulaire**, ligne **radiale**, ligne **traversante** :

Plus précisément, le réseau Noctilien représente aujourd'hui :

- 47 lignes (2 Paris intramuros, 6 traversantes , 39 radiales) ;
- amplitude de 00h30 à 05h30 ;
- plus de 200 communes desservies en Ile de France;
- près de 7 millions de véhicules kilomètres en année pleine ;
- plus de 8 millions de voyageurs transportés en 2009 ;
- 92 Bus standards et 65 autocars en semaine.
- 155 Bus standards et 69 autocars en fin de semaine.

Le trafic annuel constaté en 2009 est de 8 430 000 voyageurs transportés

La fréquentation moyenne journalière se répartit comme suit :

- 19 000 clients/ nuit de semaine ;
- 31 000 clients/ nuit de week-end ;
- 40 000 clients/nuit festive.

La répartition du trafic pendant la nuit fait apparaître une utilisation très homogène par plage horaire :

	RATP	SNCF
1h à 2h :	22%	29%
2h à 3h :	28%	25%
3h à 4h :	21%	23%
4h à 5h :	29%	24%

En moyenne, le service est utilisé par 19 000 clients chaque nuit de la semaine, 31 000 chaque nuit de week-end et 40 000 lors des nuits « festives » (Fête de la musique et Nouvel an). 157 véhicules sont utilisés en semaine et 224 le week-end.

Le réseau a été amélioré en 2009 avec 5 lignes SNCF restructurées, 1 ligne RATP prolongée, 7 lignes RATP à l'itinéraire modifié, 5 adaptations d'offre (1 SNCF, 4 RATP).

Noctilien est accessible avec les forfaits habituels (Navigo, Intégrale, imagine R,...). Pour les occasionnels, le coût du déplacement est basé sur le prix du Ticket t+, en fonction de la longueur du trajet.

L'information voyageur est assurée par :

- une présence d'agents d'accueil assurée chaque nuit sur les 5 grandes stations de correspondances dans Paris.
- la mise à disposition d'un plan du réseau Noctilien ;
- la Mise à disposition de fiches horaires pour chacune des lignes Noctilien ;
- un Plan et une grille horaire sur chaque point d'arrêt ;
- un Plan des arrêts Noctilien avec grille horaire dans toutes les gares SNCF desservies par une ligne Noctilien ;
- un site Internet dédié (Noctilien.fr) et les informations Noctilien sur les sites RATP et SNCF ou des informations par téléphone aux numéros clients des opérateurs ;
- une recherche des prochains passages est possible par WAP, I-modeTM, SMS+, transilien.mobi.

Les perspectives d'évolution :

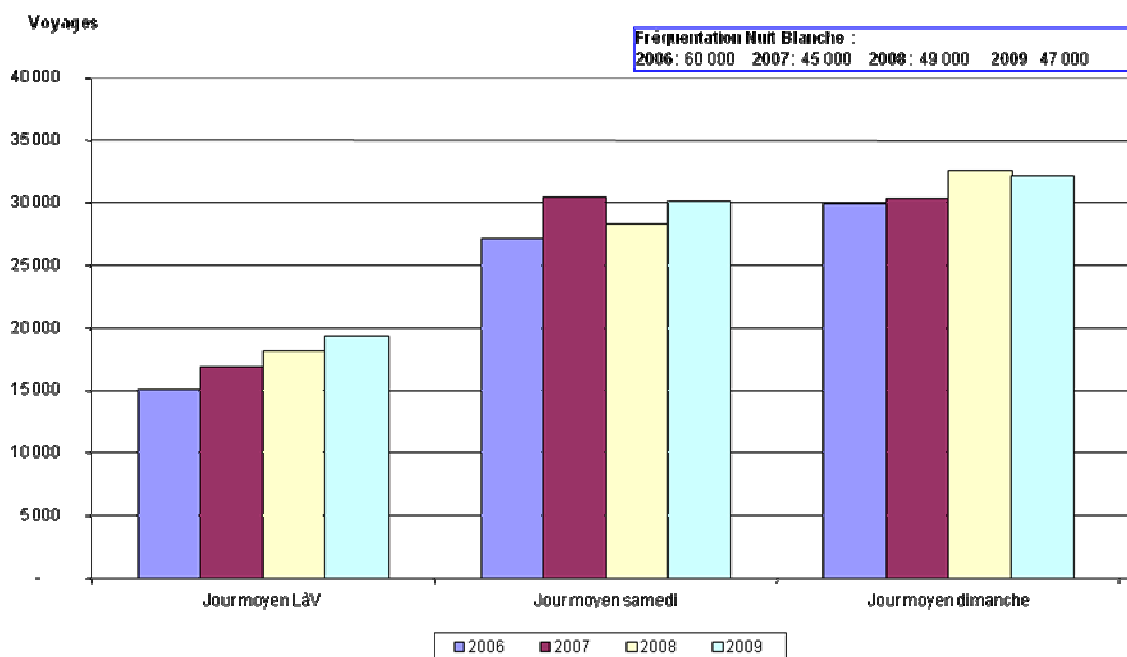
Les résultats de trafic positifs, la forte notoriété de Noctilien auprès des voyageurs, la bonne adéquation du mode bus et cars pour traiter des flux nocturnes, permettent d'envisager de nouvelles améliorations et des développements complémentaires autour des principes suivants :

- **Renforcer l'offre de certaines lignes pour faire face à des situations ponctuelles de plus forte demande.** A ce titre, une dizaine de lignes pourraient être renforcées pour améliorer le confort des voyageurs.
- **Renforcer et développer les lignes en rocade à l'intérieur de Paris** pour mieux répondre aux besoins de déplacement qui sont importants dans la Capitale comme en témoigne le succès des lignes 1 et 2 qui relient actuellement les 4 gares parisiennes.
- **Développer de nouvelles lignes au départ de Paris en direction de territoire aujourd'hui peu desservis en petite et grande Couronne** par le réseau Noctilien.
- Pour garantir, une meilleure qualité de service dans les pôles de correspondance, véritable centre nerveux du dispositif, **des moyens nouveaux pour un meilleur accueil et une sécurité renforcée des voyageurs pourraient être déployés.** Par ailleurs, **l'information et la signalétique doit être améliorée** en prenant mieux en compte le contexte nocturne de l'activité et la nécessité de moyens de repérage adaptés.

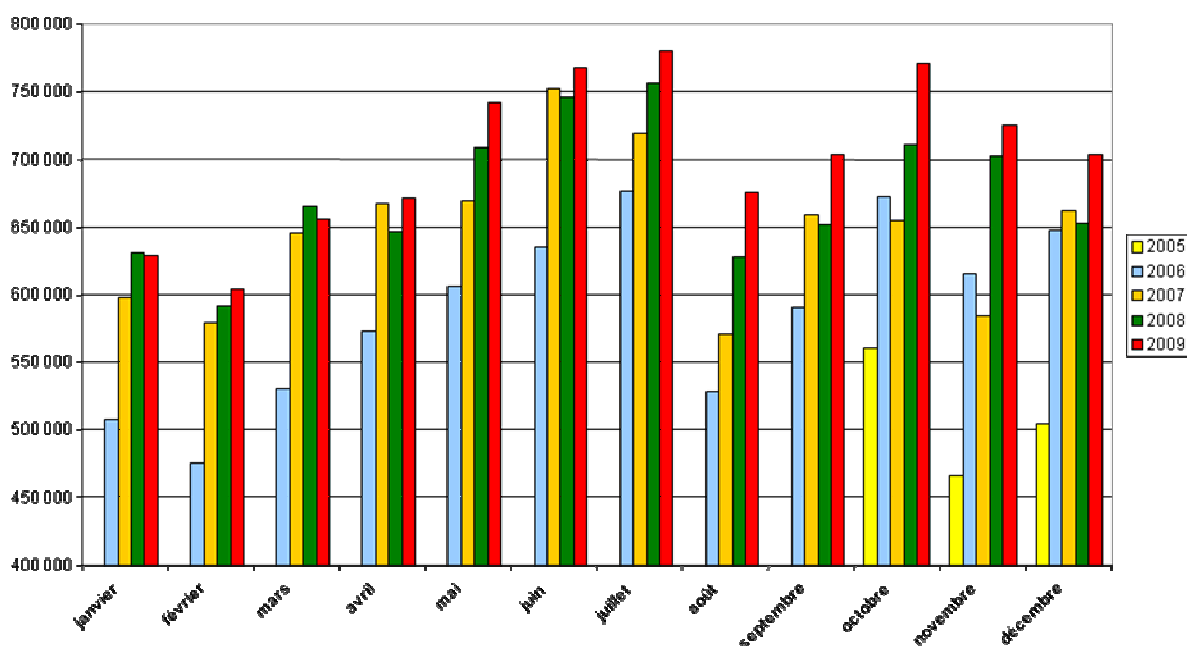
L'ensemble de ce programme que le STIF est prêt à lancer, pour sa part, début 2011, pourra se mettre en place progressivement à partir de l'année prochaine.

Les graphiques ci-dessous confirment la montée en charge constante du trafic sur ce réseau, notamment les jours de semaine, sachant que les nuits de fin de semaine restent les plus chargées.

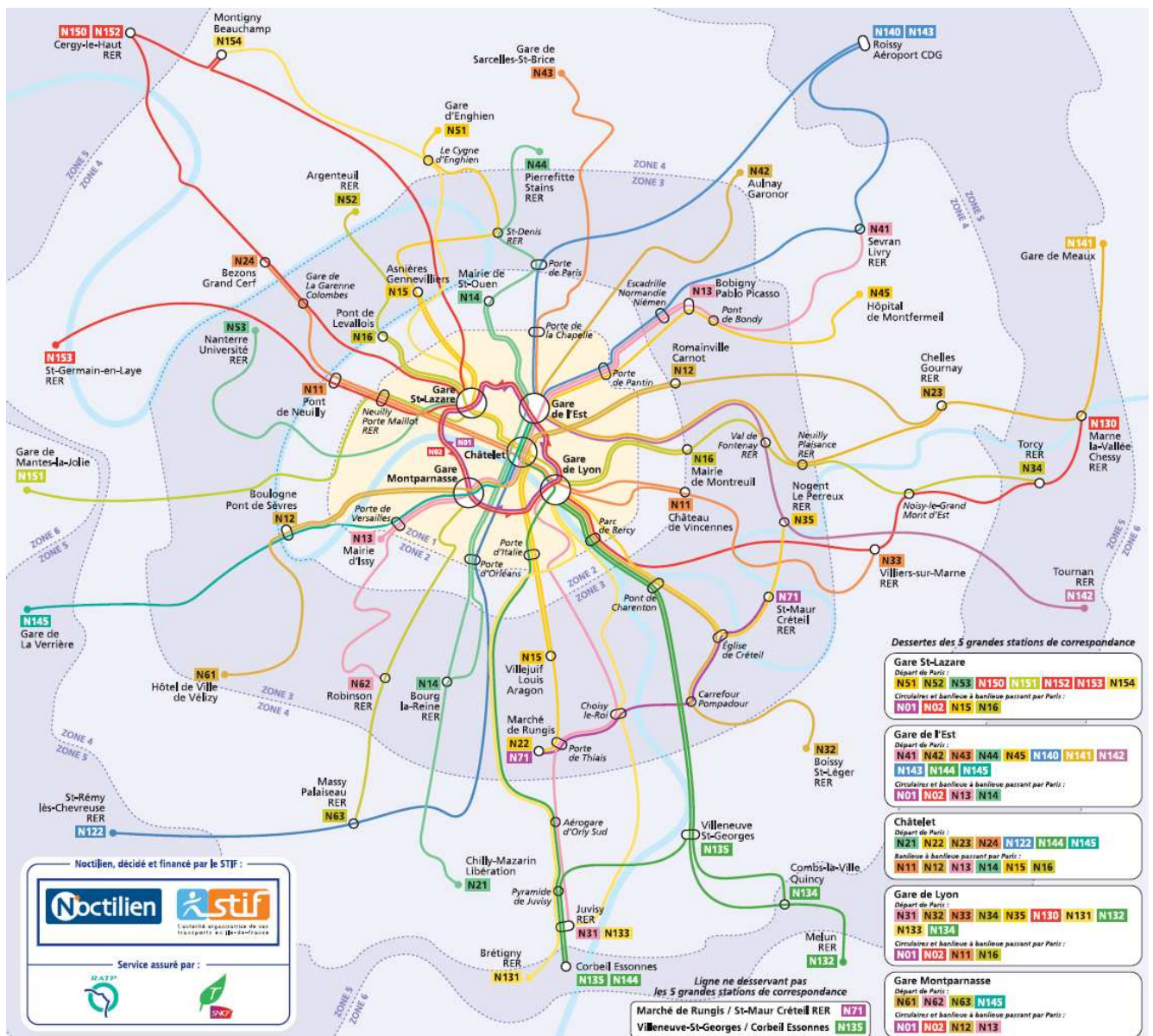
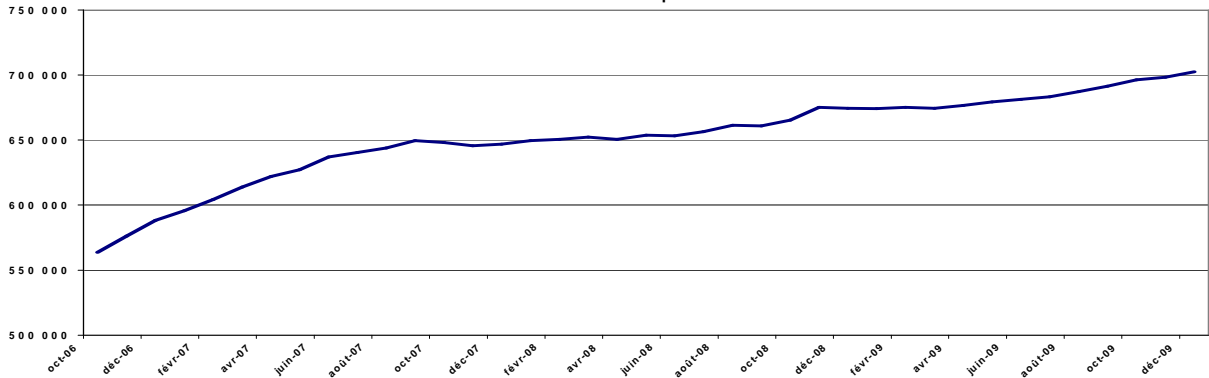
Noctilien : journées types entre 2006 et 2009



Noctilien : trafic mensuel de 2005 à 2009



Trafic total : Moyenne glissante 12 mois
Evolution de la fréquentation



Le réseau Noctilien en novembre 2010

Contact presse : Sébastien Mabile : 01 47 53 28 42 – 06 15 39 21 58 – sebastien.mabile@stif.info